

300.9D

Hydraulisk minigravemaskine



Motor

Bruttoeffekt	13,7 kW	18 hp
Nettoeffekt	9,6 kW	13 hp

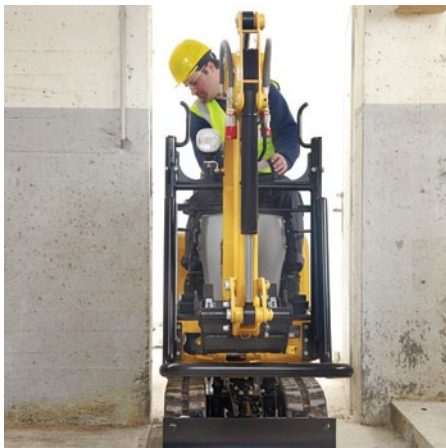
Vægt

Driftsvægt uden styrtøjle (kg)	935 kg	2061 US lb
Driftsvægt med styrtøjle (kg)	985 kg	2170 US lb



Kompakt størrelse

God manøvreevne



Kompakt størrelse

Med en bredde på kun 730 mm (2 ft 5 in) er Cat® 300.9D nem at manøvrere ind gennem smalle passager og døre. Derfor kan den bruges såvel udendørs som indendørs, og da den vejer under 1000 kg (2.205 US lb), er den nem at transportere mellem de forskellige arbejdsområder.



Smart undervogn og dozerblad

Undervognen kan skubbes ud, og dozerbladet kan foldes ud, så maskinen kan konfigureres til at være yderst stabil og give den bedst mulige ydeevne. De er nemme at trække ind og folde sammen fra førersædet, så maskinen kan komme gennem smalle åbninger.



Foldbar styrtøjle

Som beskyttelse er der monteret en styrtøjle foran på maskinen, og den kan udvides med en skærm for yderligere beskyttelse af føreren, når der bruges hammer. Konstruktionen kan foldes sammen på et par sekunder, så maskinen er nem at transportere og have stående.

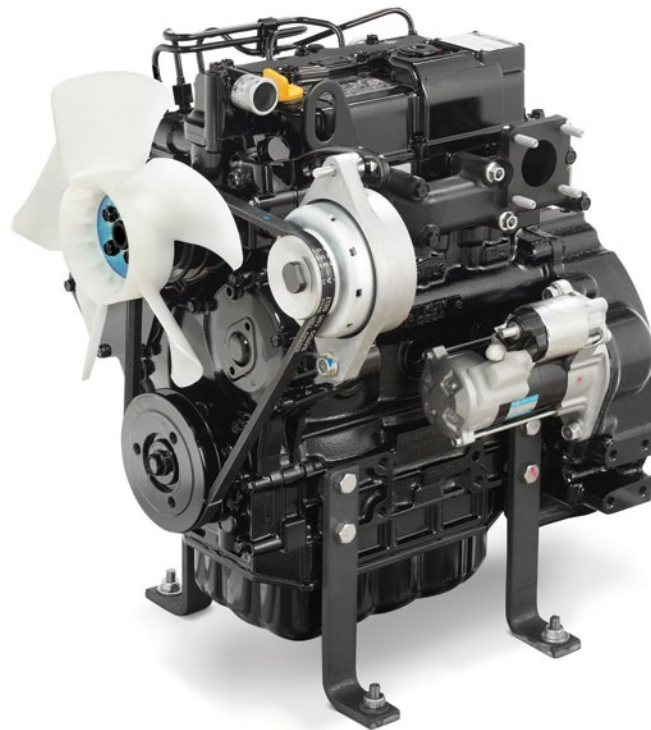
Ydeevne og holdbarhed

Effektiv styrke, robust konstruktion, parat til udstyr

Effektiv motor og hydraulik

Motoren er på 13,7 kW (18 hp), og sammen med den perfekt tilpassede hydraulik sørger den for effektiv, økonomisk og stabil ydeevne til selv de mest krævende opgaver. Det tilhørende kølesystem er designet til brug på snævre områder og med den kraftfulde Cat®-hammer.

De lave støj- og vibrationsniveauer gør arbejdet behageligt.



Beskyttede slanger og cylindere

Slangerne til graveskovlen er godt beskyttet i udliggeren, og cylinderen er monteret over strukturen for at øge maskinens holdbarhed ved arbejde i barske omgivelser. Frontliftens enkle design giver fremragende udsyn til graveområdet.



Hjælpehydraulik som standard

300.9D har hjælpeledninger til betjening af hammeren ført ned til skovlarmen. Da tilslutningspunktet sidder tæt på udstyret, er slangen kortere og dermed ikke så udsat.





Brugervenlig betjening

Enkle betjeningsgreb – nem vedligeholdelse



Enkel betjening (brugervenlig)

Førerområdet er rummeligt og indrettet til at være praktisk og brugervenligt. De uafhængige betjeningsgreb giver jævn, præcis betjening af funktionerne, så alle kan være effektive med blot en smule øvelse, selv brugere uden den store erfaring.



Udtrækkeligt dozerblad

Dozerbladsforlængerne drejer og låser på plads, og det er alt, der skal til for at konfigurere maskinen til smalle bredder eller maksimal dozerbladsbredde. Låsepindene og forlængerpladerne opbevares i maskinen, hvilket mindsker risikoen for at miste eller beskadige komponenter.

Låsepindene og forlængerpladerne opbevares i maskinen, hvilket mindsker risikoen for at miste eller beskadige komponenter.



Servicevenlighed

Der skal bruges et minimum af tid på service og vedligeholdelse, for stålmotorhjelmen er nem at åbne, og alle vedligeholdelses- og smørepunkter er lette at komme til.

Kundeservice

Lave driftsomkostninger med fremragende serviceaftaler og løsninger

Kundeservice

Produktsupport foregår via Cats netværk af forhandlere og reservedelscentre over hele verden, så eventuel nedetid bliver så kort som muligt.

- Finansieringsmuligheder
- Garantiaftaler
- Serviceaftaler
- Hjælp og rådgivning ved valg af produkter og ekstraudstyr for at maksimere effektivitet og rentabilitet ved drift

Arbejdsudstyr

Der fås et udvalg af udstyr, så maskinens alsidighed kan udnyttes. Alt udstyr er tilpasset til maskinen for at opnå optimal ydeevne og enestående værdi gennem produktivitet og lang levetid.



Specifikationer

Driftsoplysninger

Driftsvægt uden styrtbøjle	935 kg	2060 US lb
Driftsvægt med styrtbøjle	985 kg	2170 US lb
Gravekraft – gravestik	4,5 kN	1011 lbf
Gravekraft – skovl	8,9 kN	2000 lbf

Motor

Mærke/type	Yanmar 31NV70	
Type	3-cylindret dieselmotor, vandkølet model	
Maks. motorydelse	13,7 kW	18 hp
Svinghjulsydelse, ISO	9,6 kW	13 hp
Slagvolumen	854 cm ³	52"³
Nominelt omdrejningstal	2.100 omdr./min.	
Batteri	12 V, 20 Amp	
Dieseltankens volumen	10 l	2,64 US gal

Hydrauliksystem

Pumper	2 gearpumper	
Udledningskapacitet	11,4 + 11,4 L/min (3 + 3 US gal/min)	
Driftstryk for arbejds- og kørselshydraulik	170 bar	2466 psi
Driftstryk drejetap	70 bar	1015 psi
Hydrauliktankens kapacitet	14 l	3,7 US gal

Chassis og svinggear

Kørehastighed	1,8 km/t	1,12 mph
Stigningsevne	30°/58 %	
Bredde på larvebånd	180 mm	7"
Antal ruller pr. side	2	
Frigang over jorden	127 mm	5 in
Bæltetryk	0,25 kg/cm ² 3,5 psi	
Maskinens svinghastighed	8 omdr./min.	

Driftsspecifikationer

Længde på gravestik – standard	890 mm	34,8 in
Maskinens udhæng	318 mm	12,5 in

Dozerblad

Bredde	700 mm	28 in
Højde	200 mm	8 in
Løftehøjde	197 mm	8 in
Gravedybde	174 mm	7"

Støjemission

Lydeffektniveau (LWA) (til 2000/14/EG)	93 dB(A)
--	----------

Løftekraft – standardskovlarm

	A			
	2,0 mm (79 in)	2,5 mm (98 in)	2,0 mm (79 in)	2,5 mm (98 in)
B	længderetning		på tværs	
1,0 mm (39 in)	242 (534)	204 (450)	176 (388)	125 (276)
0,5 mm (20 in)	272 (600)	203 (448)	169 (373)	122 (269)

A = afstand fra maskinens omdrejningspunkt

B = maks. læsehøjde fra jorden

• Data [i kg (US lb)] er uden graveudstyr og overholder ISO 10567. Data i længderetningen er med understøttet dozerblad. Hverken 75 % af den statiske tippelastning eller 87 % af den hydrauliske løftekapacitet overskrides.

Standardudstyr

Standardudstyr kan variere. Kontakt din Cat-forhandler for at få yderligere oplysninger.

Justerbart vinylsæde
Hjælpehydraulikkreds, med envejs (hammer) til gravestik

Arbejdslys monteret på udligger
Dozerblad, med sideforlængere
Miljøvenlig aftapningsshane til hydrauliktank

Hydraulisk udtræksundervogn
Rullesele
Gummilarvebånd, bredde 180 mm (7 in)

Ekstraudstyr

Ekstraudstyr kan variere. Kontakt din Cat-forhandler for at få yderligere oplysninger.

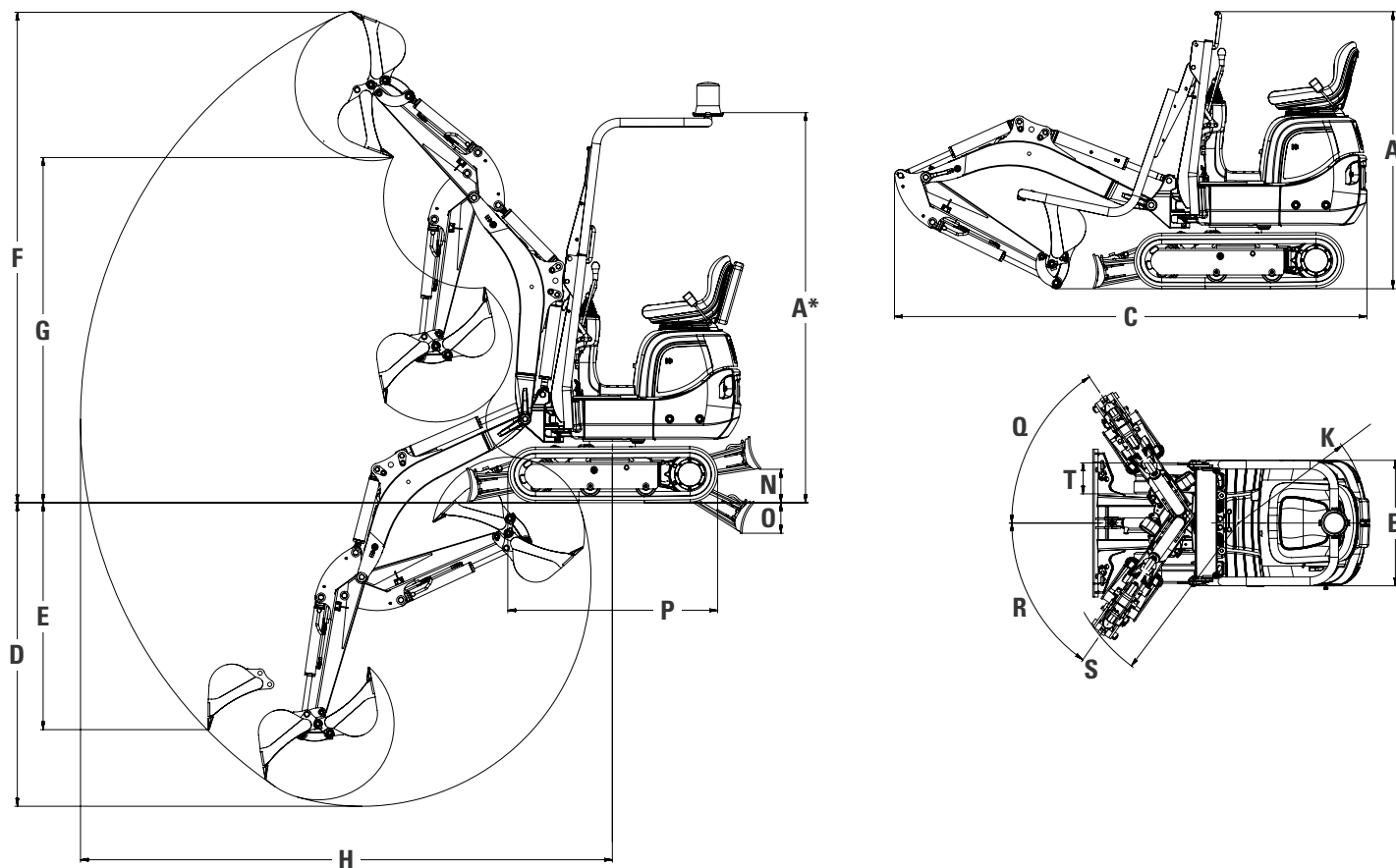
2-vejs hjælpeledninger til skovlarmen (til jordbor)
Bio-olie
Graveskovle: 250 mm (10 in); 350 mm (15 in); 700 mm (2 ft 4 in)

Speciallakering
Forskærm
Hammer

Roterende blink

Mål

Alle målangivelser er omtrentlige



A	Højde	1507 mm	4 ft 11 in
A*	Højde	2276 mm	7 ft 6 in
B	Bredde	730 mm	2 ft 5 in
	Undervognens bredde – trukket ind	711 mm	2 ft 4 in
	Undervognens bredde – trukket ud	864 mm	2 ft 8 in
C	Transportlængde (arm sænket)	2746 mm	9 ft 0 in
D	Maksimal gravedybde	1731 mm	5 ft 8 in
E	Maksimal lodret gravedybde	1349 mm	4 ft 5 in
F	Maksimal gravehøjde	2863 mm	9 ft 5 in
G	Maksimal tømmehøjde	2035 mm	6 ft 8 in
H	Maksimal rækkevidde	3074 mm	10 ft 1 in
	Maksimal rækkevidde ved jorden	3023 mm	9 ft 11 in
K	Bagendens udsvingsradius	736 mm	2 ft 4 in
N	Maksimal løftehøjde for dozerblad	197 mm	8 in
O	Maksimal gravedybde for dozerblad	174 mm	7"
P	Længde på undervogn	1220 mm	4 ft 0 in
Q	Udliggerens svingvinkel (højre)		56°
R	Udliggerens svingvinkel (venstre)		55°
S	Mindste udsvingsradius for forbindelsesled fortil	1150 mm	3 ft 9 in
T	Bredde på larvebånd	180 mm	7"

AYHQ6160-02 (06-2014)
Erstatter AYHQ6160-01

Besøg os på www.cat.com for at få yderligere oplysninger om produkter, forhandlerservices og industriløsninger fra Cat

© 2014 Caterpillar

Alle rettigheder forbeholdes

Materialer og tekniske data kan ændres uden varsel. Der kan være monteret ekstraudstyr på de viste maskiner. Kontakt din Cat-forhandler for oplysninger om udvalget af ekstraudstyr.

CAT, CATERPILLAR, SAFETY.CAT.COM, deres respektive logoer, "Caterpillar Yellow" og "Power Edge"-mærket samt navne på virksomheder og produkter i denne brochure er varemærker tilhørende Caterpillar og må ikke anvendes uden tilladelse.